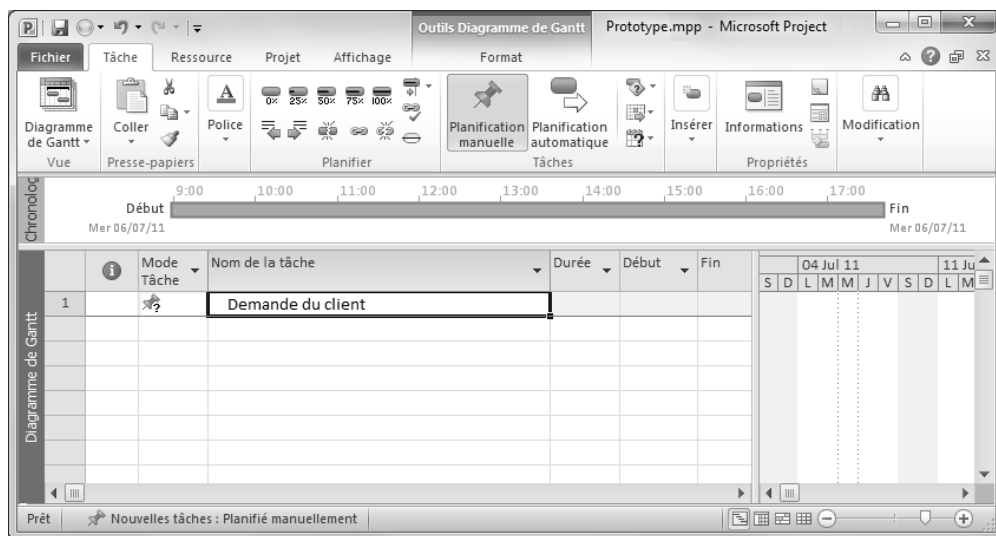


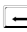

# Définition des tâches

## Saisir les tâches d'un projet

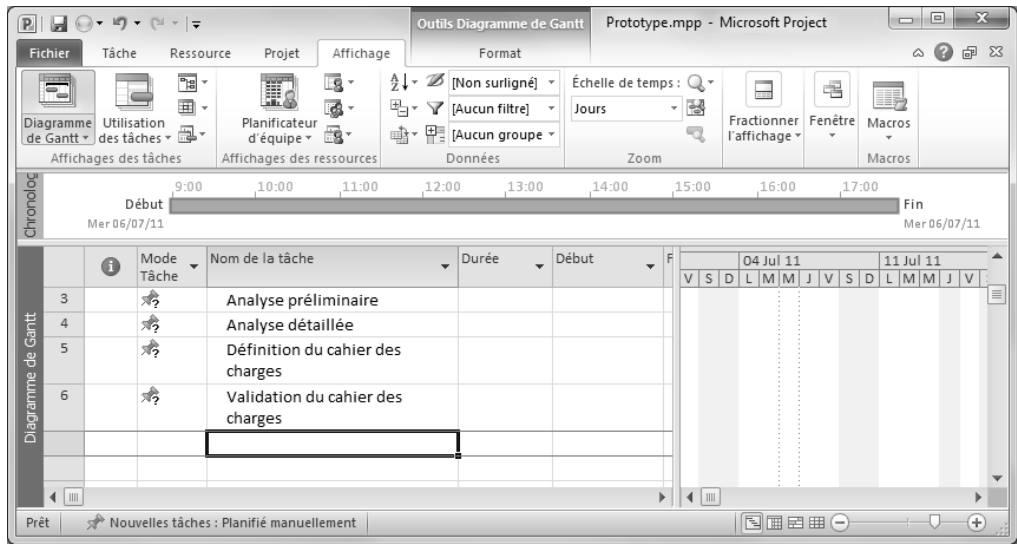
Les tâches représentent le travail à accomplir pour atteindre l'objectif du projet. Elles représentent de ce fait, les éléments de base de tout projet. Une tâche, c'est-à-dire le travail du projet, est décrite en termes de séquence, de durée et de ressources. Tout nouveau projet commence par la saisie de la liste des tâches recensées lors de la préparation.


- ☐ Vérifiez que le fichier de projet actif est bien celui dans lequel vous souhaitez créer des tâches.
- ☐ Affichez si ce n'est déjà fait le **Diagramme de Gantt** (combiné avec la table Entrée).  
*Pour le moment nous allons saisir le nom des tâches. Nous verrons ultérieurement comment importer des tâches ou indiquer des jalons.*
- ☐ Activez la première cellule de la colonne **Nom de la tâche** de la **Table Entrée** du **Diagramme de Gantt**.
- ☐ Saisissez le nom de la tâche.



- ☐ Validez la saisie par la touche  ou par .

## Les projets pilotés par les tâches



Si, suite à l'utilisation de la touche , la cellule du dessous n'est pas activée, utilisez l'onglet Fichier - Options - Options avancées puis cochez l'option Déplacer la sélection après validation (zone Modification).

Avec la version 2010 de Project, la saisie dans les cellules devient plus souple puisque vous n'êtes plus obligé de renseigner toutes les valeurs (date, durée...) comme auparavant. Imaginez que vous ne connaissiez pas précisément la durée d'une tâche ou sa date précise de début... et bien vous pouvez désormais laisser certaines zones vides ou bien saisir une information textuelle quelconque (même s'il s'agit d'une colonne du type date). Cette fonctionnalité est liée à la **planification manuelle**.

Pour saisir des données dans un projet, vous pouvez aussi utiliser la méthode classique du copier - coller afin de récupérer des tâches saisies au préalable dans un autre logiciel Office (ex. MS Excel...) (cf. Gestion des cellules - Utiliser le copier/coller).

## Importer des tâches de Microsoft Outlook

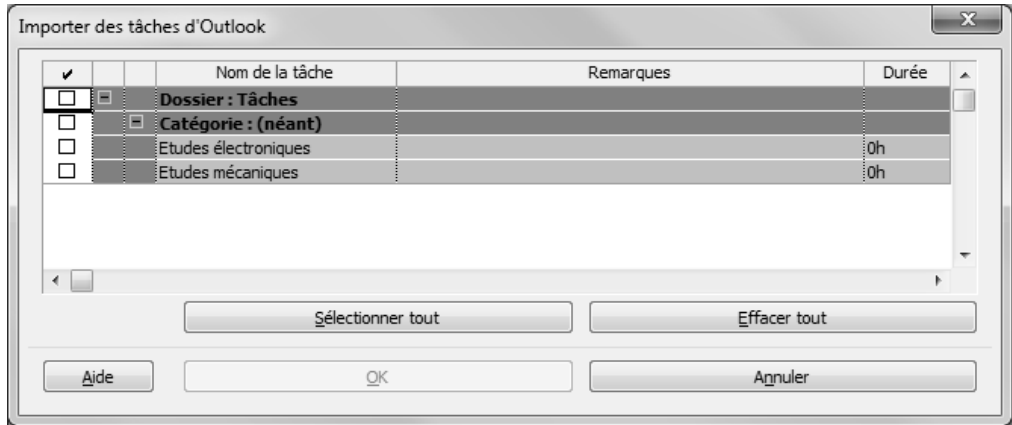
*Cette fonctionnalité permet d'importer dans le projet en cours des tâches créées au préalable dans l'application Microsoft Outlook et enregistrées dans les dossiers Tâches.*

☐ Ouvrez le projet dans lequel vous souhaitez importer des tâches.

# Définition des tâches

- ☐ Cliquez sur la flèche associée à l'outil **Tâche** de l'onglet **Tâche** (groupe **Insérer**) puis cliquez sur l'option **Importer des tâches d'Outlook**.

*La liste des tâches d'Outlook apparaît :*



*Les tâches Outlook indiquées comme étant 100% achevées n'apparaissent pas dans cette boîte de dialogue.*

- ☐ Pour sélectionner une ou plusieurs tâches, cochez leur case respective située à gauche du **Nom de la tâche**.
- ☐ Pour sélectionner une catégorie entière de tâches, cochez la case associée à la catégorie concernée.
- ☐ Pour sélectionner toutes les tâches, cliquez sur le bouton **Sélectionner tout**.  
*À l'inverse, le bouton **Effacer tout** désélectionne toutes les tâches.*
- ☐ Cliquez sur le bouton **OK** pour importer les tâches dans le projet actif.  
*Les tâches sont ajoutées aux éventuelles tâches existantes du projet.*
- ☐ Planifiez les tâches ainsi importées selon les besoins du projet.

## Supprimer une tâche

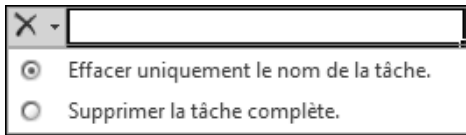
- ☐ Sélectionnez la tâche à supprimer en cliquant sur son numéro.
- ☐ Faites un clic droit sur la sélection afin d'afficher le menu contextuel, puis cliquez sur l'option **Supprimer la tâche**.

## Les projets pilotés par les tâches

Pour supprimer la tâche sélectionnée, vous pouvez aussi appuyer sur la touche **Suppr** du clavier.

Notez que la tâche est supprimée directement sans aucun message d'avertissement.

- ☞ Si vous avez sélectionné uniquement le **Nom de la tâche** (et non la ligne entière) puis appuyé sur la touche **Suppr**, une icône d'avertissement s'affiche vous permettant ainsi, à l'aide de ses options accessibles par la petite flèche, d'**Effacer uniquement le nom de la tâche** ou bien de **Supprimer la tâche complète**.



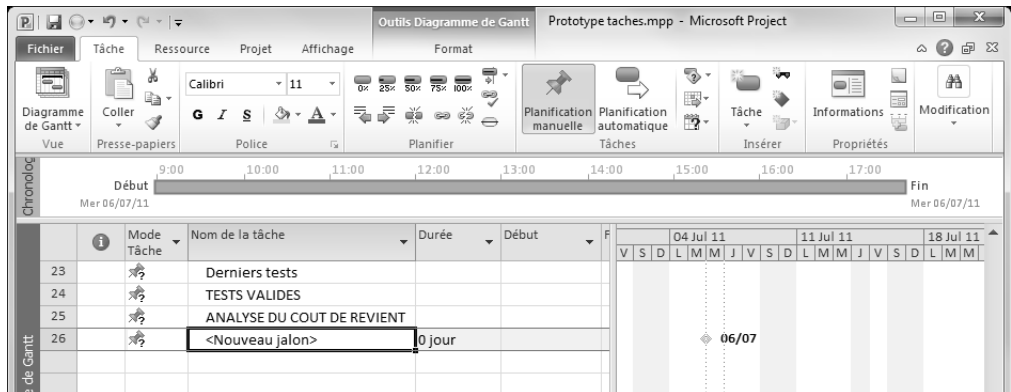
Si vous avez sélectionné uniquement la **Durée** ou un champ de date (et non la ligne entière) puis appuyé sur la touche **Suppr**, MS Project 2010 remplace la valeur de ce champ par la valeur définie par défaut (**Durée** : 1 jour, **date** : date calculée par Project).

## Créer les jalons d'un projet

Les jalons sont des tâches particulières dans le sens où elles représentent des événements significatifs, mais pas un travail, elles ont donc une durée nulle.

- ☞ Activez la cellule dans laquelle vous souhaitez ajouter un jalon, puis cliquez sur l'outil

**Insérer un jalon**  (onglet **Tâche** - groupe **Insérer**).



# Définition des tâches

Dans le **Planning du Gantt**, les jalons sont symbolisés par des losanges suivis de la date de la tâche.

- ☒ Saisissez le **Nom de la tâche jalon** comme une tâche ordinaire.
- ☞ Pour transformer une tâche en tâche de type jalon, il suffit de saisir la valeur **0** dans le champ **Durée**.

## Transformer une tâche en jalon sans modifier sa durée

- ☒ Réalisez un double clic dans la tâche concernée.  
*Si sa durée est différente de zéro, Project ne la considère pas automatiquement comme un jalon.*
- ☒ Activez, si besoin est, l'onglet **Avancées**.
- ☒ Cochez l'option **Marquer la tâche en tant que jalon**.

Informations sur la tâche

Général | Prédécesseurs | Ressources | Avancées | Remarques | Champs personnalisés

Nom : TESTS VALIDES Durée : [ ] Estimée

Contrainte sur la tâche

Échéance : NC

Type de contrainte : Dès Que Possible Date de la contrainte : NC

Type de tâche : Capacité fixe Pilotée par l'effort

Calendrier : Aucun Les prévisions ignorent les calendriers des ressources

Code WBS : 24

Méthode de valeur acquise : % achevé

Marquer la tâche en tant que jalon

Certains des champs ci-dessus ne sont pas modifiables, car la tâche est manuellement planifiée.

Aide OK Annuler

- ☒ Validez ou cliquez sur le bouton **OK**.

## Imprimer les jalons d'un projet

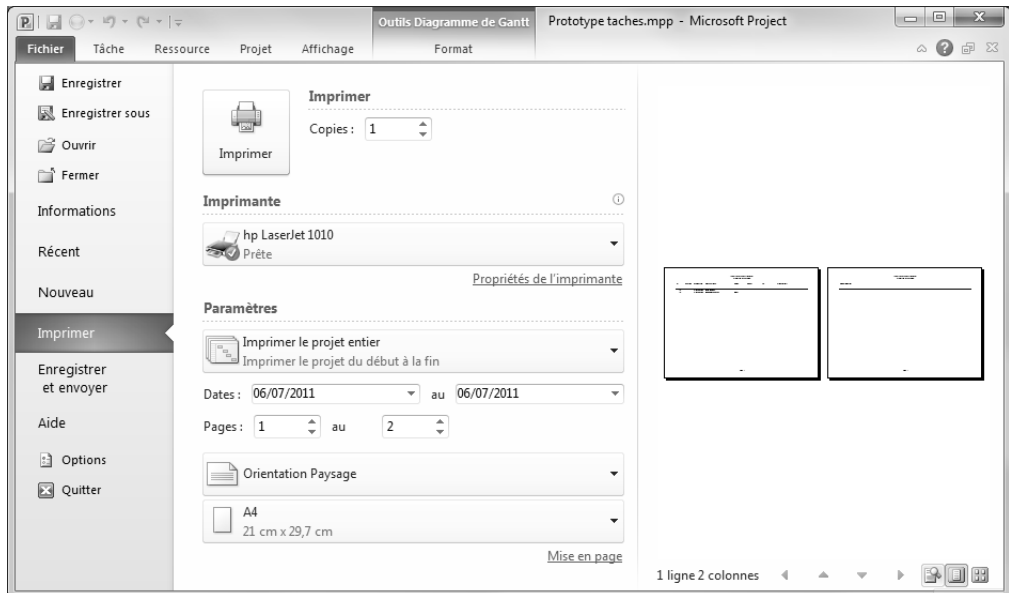
*Les tâches jalons peuvent être imprimées séparément des autres tâches.*

- ☒ Activez l'onglet **Projet** puis cliquez sur l'outil **Rapports** (groupe **Rapports**).

## Les projets pilotés par les tâches



- ☐ Réalisez un double clic sur **Vue d'ensemble**.
- ☐ Parmi les cinq choix proposés, réalisez un double clic sur **Jalons**.



*Un aperçu avant impression est proposé dans la partie droite de la fenêtre.*

- ☐ Cliquez sur le bouton **Imprimer**.