

Outils d'informations et de diagnostic

Windows est fourni avec un certain nombre d'outils intégrés. Nous avons déjà décrit REGEDIT, dans le chapitre précédent, et nous manipulerons d'autres outils dans le reste de ce livre. Il est cependant particulièrement intéressant de se pencher sur certains logiciels disponibles en freeware (ou graticiels, logiciels gratuits) ou shareware (ou partagiciels, logiciels payants après essai).

Dans ce chapitre, nous allons vous présenter quelques-uns de ces outils dont le choix n'est en aucune manière exclusif. Notre but est de vous proposer des exemples intéressants que nous n'évoquerons pas nécessairement dans le reste du livre. Par contre, d'autres utilitaires, intégrés à Windows ou pas, seront abordés et utilisés dans les chapitres de cet ouvrage.

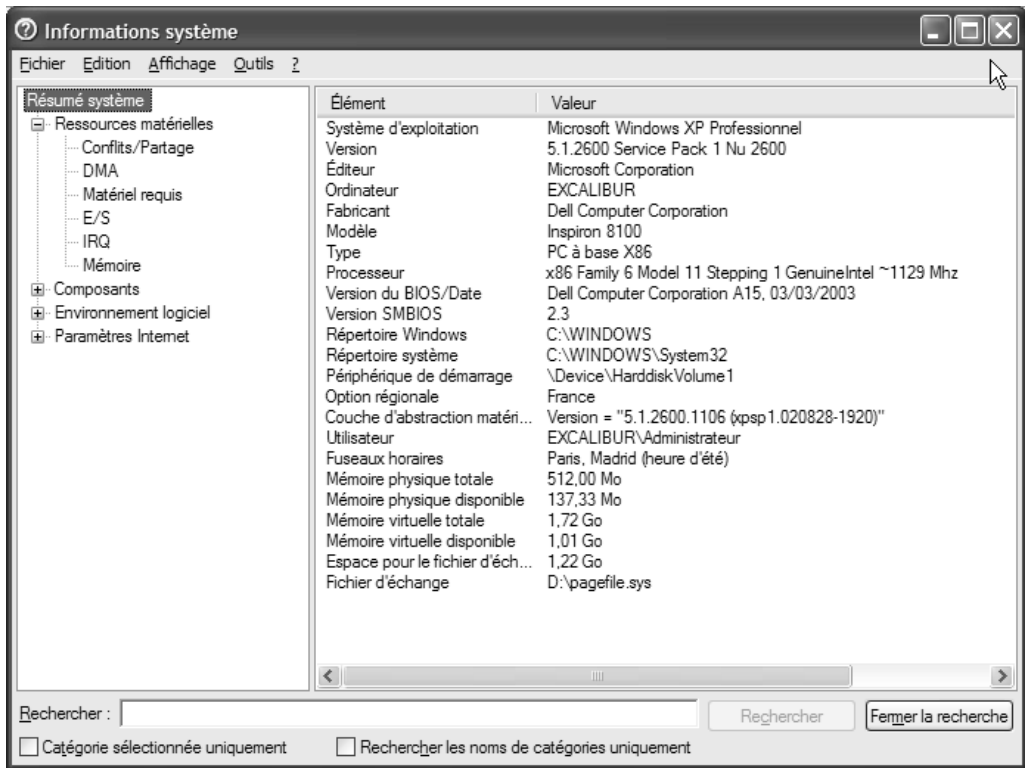
Les premiers outils que nous allons étudier ont pour but principal de vous donner des informations plus ou moins approfondies sur votre système. Ces informations sont parfois accompagnées de conseils d'optimisation.

Informations système de Windows XP

Ce premier outil est intégré à Windows XP (ainsi qu'à Windows 2000 d'ailleurs). Il vous donne, sous forme arborescente, diverses informations concernant votre système.

- ☐ Pour le lancer, ouvrez le menu **démarrer** puis **Programmes, Accessoires et Outils système**.

Outils d'informations et de diagnostic



Informations système vous donne de nombreuses informations intéressantes dans une interface plutôt spartiate. Certains outils vont beaucoup plus loin dans le détail et les possibilités offertes (Everest Home Edition, par exemple).

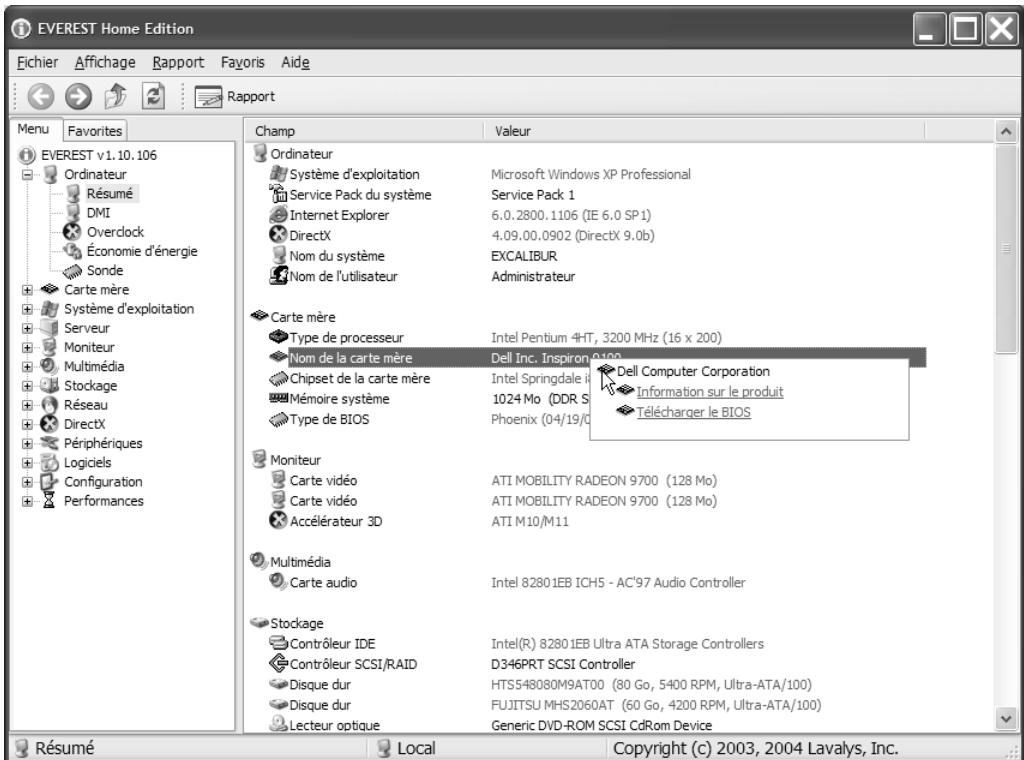
Everest Home Edition

*Beaucoup plus complet que **Informations système**, Everest est un outil gratuit, tout au moins dans sa version Home Edition. Cela peut étonner, vu sa très grande qualité. Il a, de plus, l'avantage d'être "multilingue", c'est suffisant. Vous pouvez le télécharger sur le site : <http://www.lavalys.com>*

Outils d'informations et de diagnostic

- ☐ Cliquez sur **Product** dans le menu du site afin de trouver la page de téléchargement de Everest.
- ☐ Lorsque vous l'avez lancé, s'il ne s'affiche pas en français, choisissez la langue dans le menu **File - Preferences**.

Everest vous donne des centaines d'informations très détaillées sur votre système. Vous pouvez voir, sur la copie d'écran qui suit, qu'en approchant la souris d'une ligne d'informations, une petite fenêtre s'ouvre pour vous proposer des liens vers le ou les sites des fabricants ou éditeurs correspondants :



Enfin, le menu **Favoris - Web** vous donne accès à une sélection de sites particulièrement intéressants mais majoritairement en anglais.

Outils d'informations et de diagnostic

