

Chapitre 7

Rapports avec graphique

1. Introduction

Les graphiques sont des éléments particulièrement utiles pour présenter les données de façon concise et efficace. Camemberts (graphiques de type secteurs), barres verticales ou horizontales, lignes, etc. sont utilisés par les outils de reporting en complément de tableaux de données ou seuls.

2. Graphique de type barres verticales

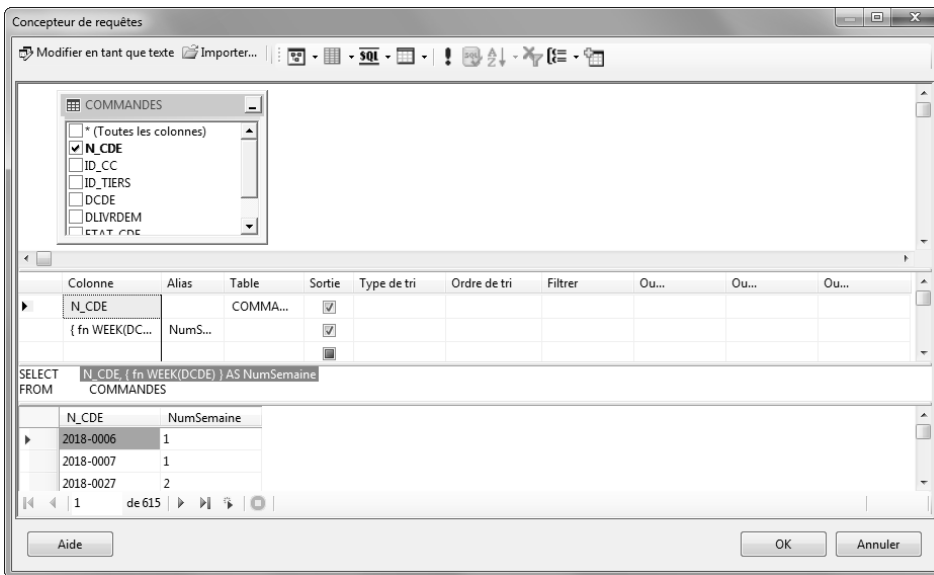
On souhaite établir un rapport qui présente l'évolution du nombre de commandes en fonction du mois ou de la semaine, avec un graphique de type barres verticales.

Créer un nouveau rapport, avec une source de données et un dataset qui collecte les informations qui serviront à établir le graphique.

328 _____ SQL Server Reporting Services

Conception, déploiement et distribution de rapports

Exemple :



Pour récupérer le numéro de semaine, on utilise la fonction **Week**. On peut saisir la fonction dans le volet de la requête SQL : **WEEK(DCDE)**.

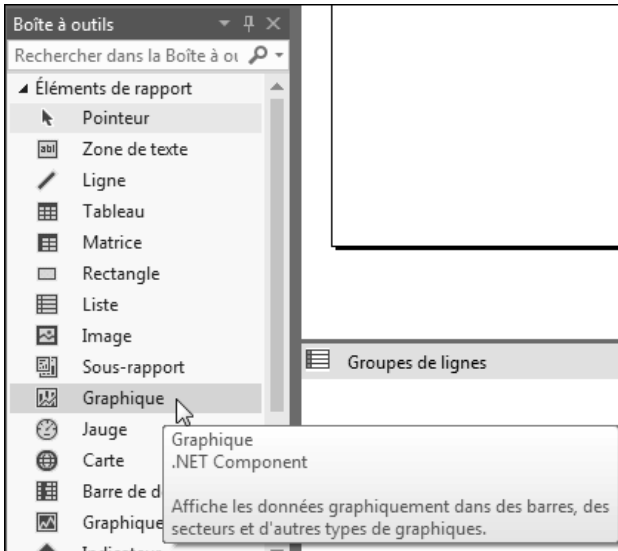
Le concepteur ajoute un encadrement : **{ fn WEEK(DCDE) }**

La requête est donc :

```
SELECT N_CDE, { fn WEEK(DCDE) } AS NumSemaine FROM COMMANDES
```

On ne collecte pas les données en utilisant les fonctions d'agrégat. C'est le rapport qui s'en chargera. Inutile donc d'utiliser la fonction **Count** et l'instruction **Group by**.

Cliquer sur **OK** et, en mode conception, faire glisser un composant **Graphique** à partir de la boîte à outils vers le corps du rapport.

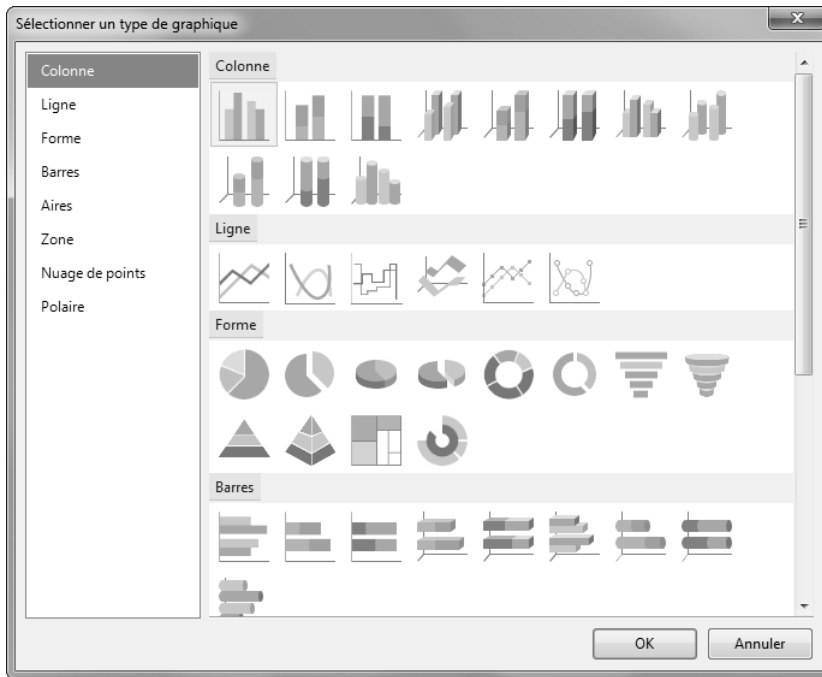


La fenêtre **Sélectionner un type de graphique** est affichée.

Les possibilités sont nombreuses. Il y a huit catégories, et pour chacune plusieurs types de graphiques. On peut balayer les icônes pour visualiser les textes d'info-bulles.

330 _____ SQL Server Reporting Services

Conception, déploiement et distribution de rapports



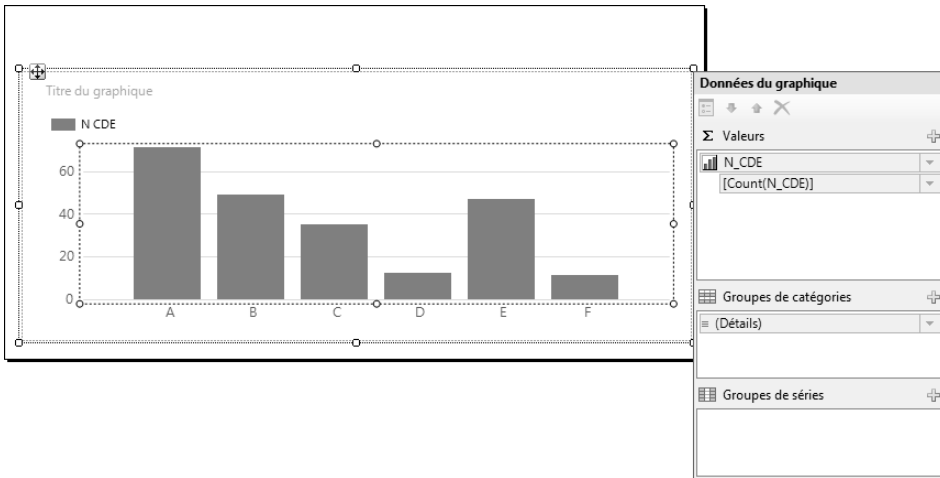
Choisir la première icône de la rubrique **Colonne** et cliquer sur **OK**.

Étirer le rectangle contenant le graphique pour obtenir une taille adaptée.

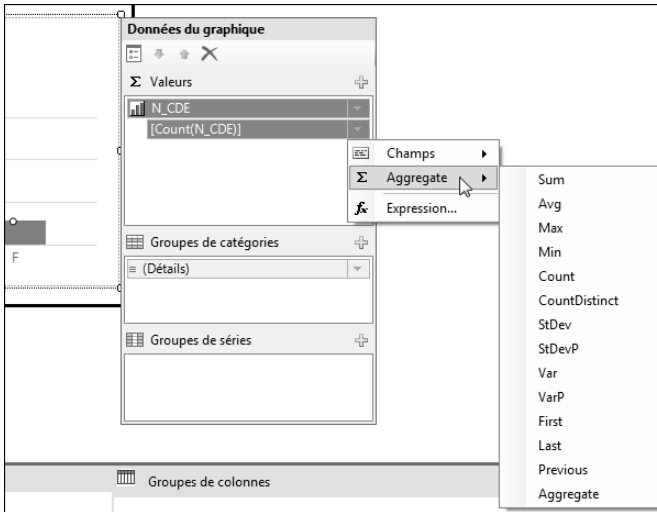
Cliquer une ou deux fois sur le graphique (une fois seulement s'il est déjà sélectionné) pour faire apparaître une fenêtre **Données du graphique**. Cette fenêtre contient trois sections : Σ **Valeurs**, **Groupes de catégories** et **Groupes de séries**. Chacune de ces sections peut contenir une ou plusieurs valeurs.

Pour notre besoin, nous souhaitons voir les numéros de semaines sur l'axe horizontal, et le nombre de commandes correspondant indiqué pour chaque semaine.

À partir de la fenêtre **Données du rapport**, glisser le champ à compter (ici **N_CDE**) dans la section Σ **Valeurs**. La fonction **Count** est automatiquement sélectionnée.



On peut bien sûr choisir la fonction d'agrégat à utiliser. Sélectionner celle choisie et cliquer sur la liste déroulante, comme pour en changer :



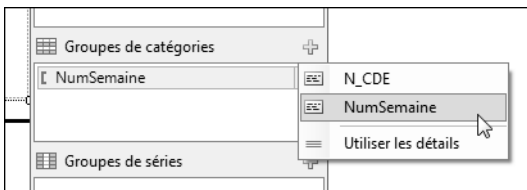
La fonction **Count** convient. Nous allons la conserver.

Glisser le champ **NumSemaine** dans la section **Groupes de catégories**.

332 _____ SQL Server Reporting Services

Conception, déploiement et distribution de rapports

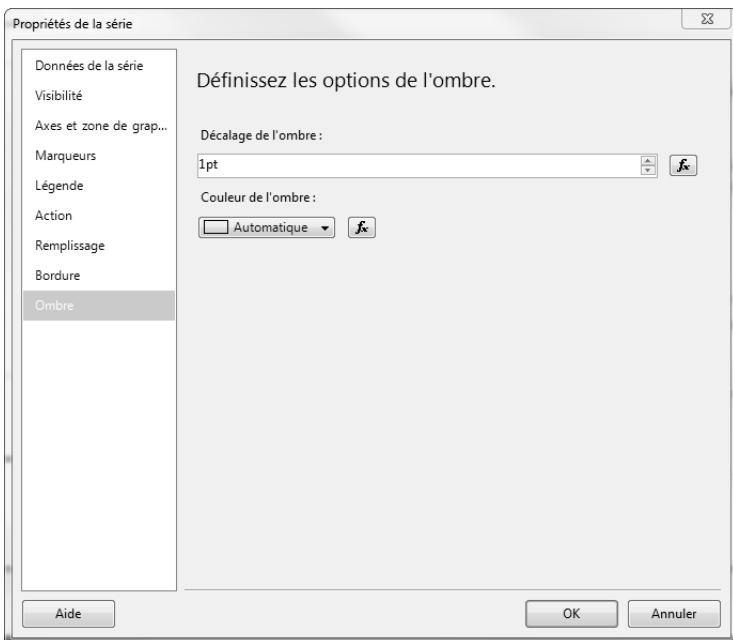
On peut aussi utiliser le signe **+** placé en haut à droite de la section pour faire apparaître les champs à sélectionner.



2.1 Propriétés de la série

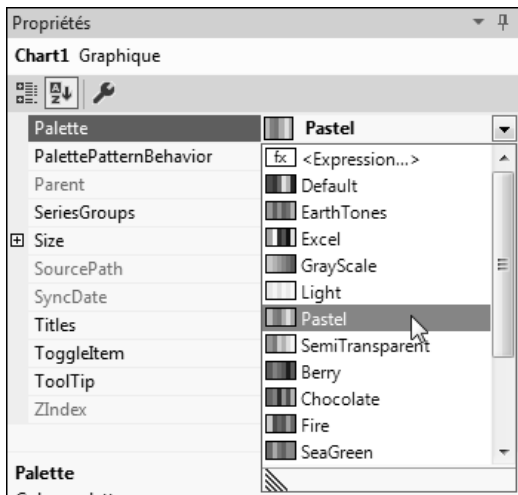
Sélectionner la donnée placée dans la section Σ **Valeurs**. Utiliser le menu contextuel pour choisir **Propriétés de la série**.

Sélectionner la section **Remplissage**, conserver le remplissage plein mais changer la couleur. Puis sélectionner la section **Ombre**, indiquer un décalage de **1pt** et choisir une couleur.



Cliquer sur **OK**.

Nota : pour les couleurs, on peut laisser la valeur à **Automatique** et laisser faire le concepteur. Dans ce cas, la couleur sera choisie dans la palette associée au graphique. Pour modifier cette palette, choisir le graphique et dans sa fenêtre **Propriétés**, modifier l'attribut **Palette** :



Il est également possible de définir sa propre palette et de limiter les couleurs ainsi utilisées.

2.2 Titres des axes

Remplacer le titre du graphique par **Évolution hebdomadaire du nombre de commandes**.

Sélectionner l'axe horizontal et remplacer son titre par **Semaines**. Remplacer le titre de l'axe vertical par **Nb Cdes**.